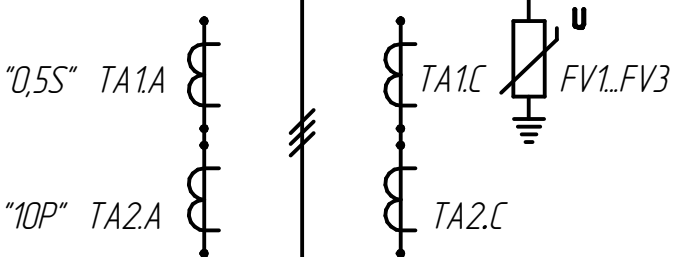


ячейка №503 A, B, C, ~50 Гц 6 кВ
5 секция
ГРУ-2 ТЭЦ



QS1

Q1(A1)

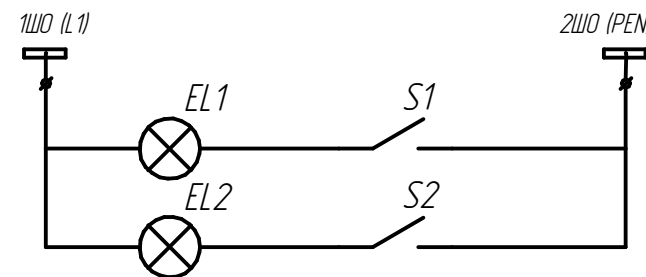
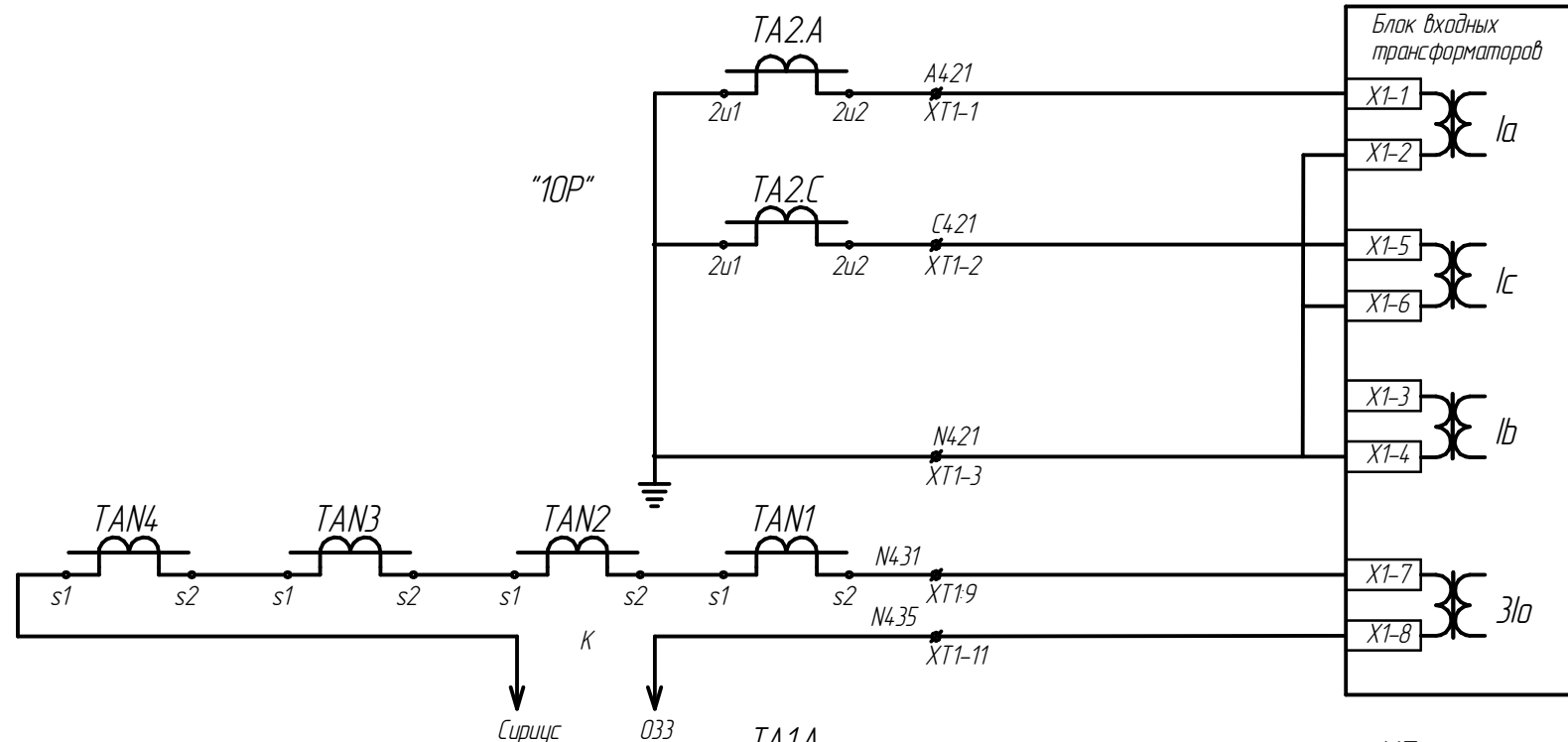
LR1

QS2

TAN1...
TAN4

2 ААБ-3х240 + 2 АСБГ-3х240
существ. L=1138 м

К ячейке № 14
РУ-6 кВ РП-7



Токавые цепи
устройства защиты

Сигнализация
замыкания
на землю

Токавые цепи
измерения и
учёта

Цепи освещения
ячейки (линейного
разъединителя и
реактора)

201-13-609-ЭМ

Г.Саров. ОАО "СЭСК"

Изм.	Кол.ч.	Лист	№ док.	Подп.	Дата
Разраб.		Минеев			11.13 г.
ГИП		Лесняк			
Нач. ПКО		Тюлюпа			
Рук. службы		Жижин			

Техническое перевооружение ячеек
№ 503 и 625 ГРУ-2 6 кВ ТЭЦ

Схема электрическая принципиальная
ячейки № 503 (начало)

Стадия	Лист	Листов
Р	12	22

Проектно-конструкторский отдел
Служба развития производства и проектирования
ОАО "Обеспечение РЯЦ-ВНИИЗФ"